

Blomb-Hurn-Istrup

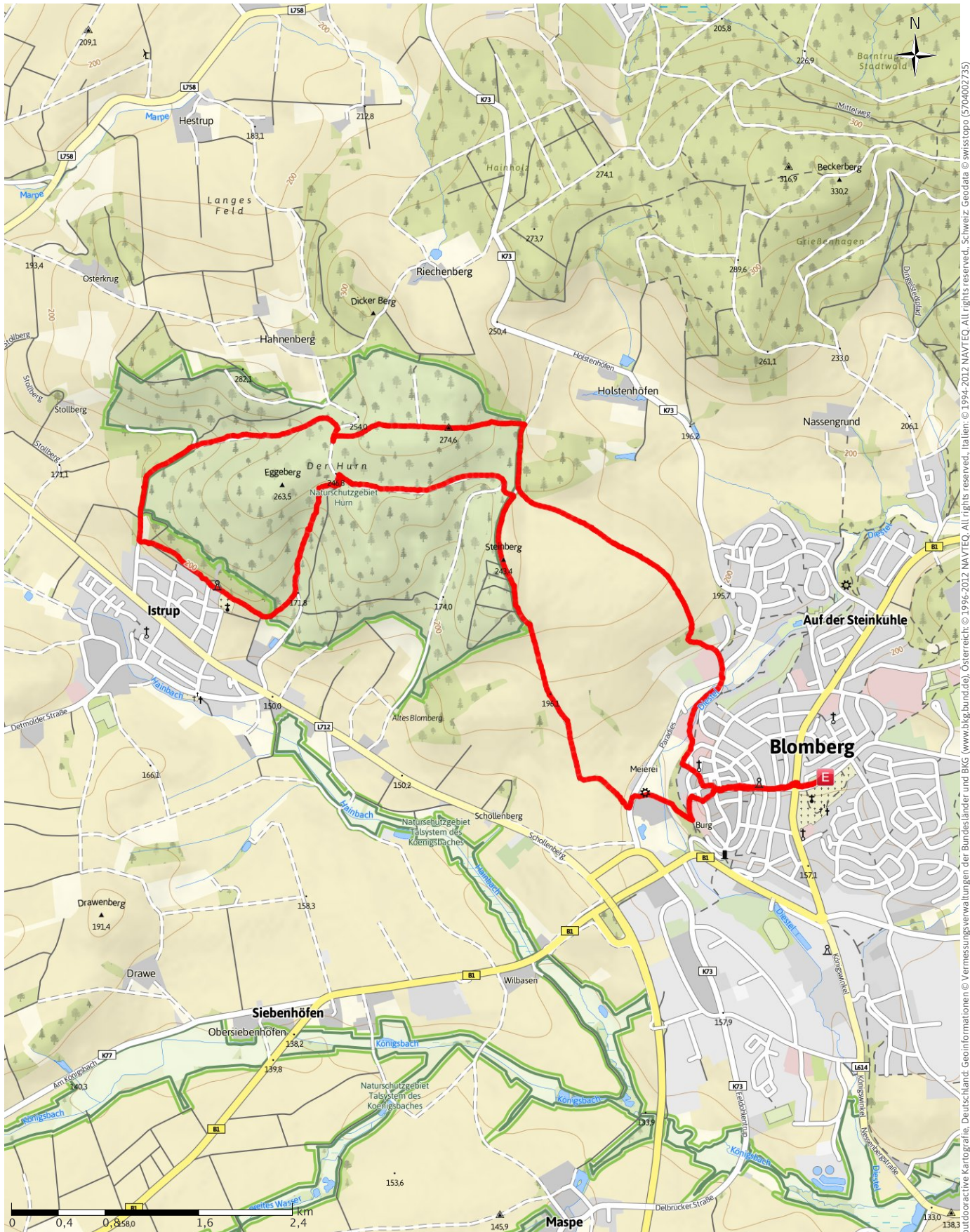
→ 11.7 km

🕒 1:26-3:00 h

⬆️ 283 m

⬆️ 283 m

SCHWIERIGKEIT **mittel**

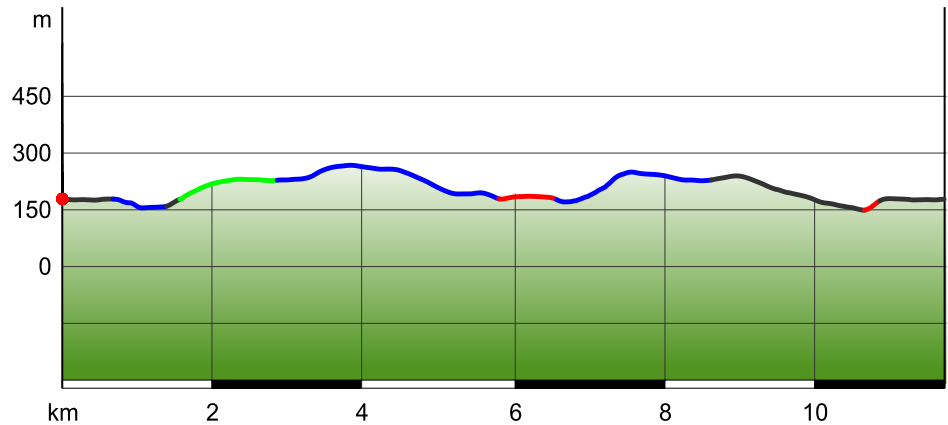


outdooractive Kartografie, Deutschland: Geoinformationen © Vermessungsverwaltungen der Bundesländer und BKG (www.bkg.bund.de), Österreich: © 1996-2012 NAVTEQ, All rights reserved., Italien: © 1994-2012 NAVTEQ, All rights reserved., Schweiz: Geodata © swisstopo (5704002735)

WEGEART

Asphalt	3.7 km
Schotterweg	5.7 km
Weg	1.3 km
Pfad	1.0 km

HÖHENPROFIL



TOURDATEN

WANDERUNG

STRECKE	←→	11.7 km
DAUER	🕒	3:00 h
AUFSTIEG	▲	283 m
ABSTIEG	▼	283 m

SCHWIERIGKEIT **mittel**

KONDITION ●●●●●

TECHNIK ●●●●●

GEFAHRENPOENZIAL ●●●●●

HÖHENLAGE

EMPFOHLENE JAHRESZEIT

JAN	FEB	MÄR
APR	MAI	JUN
JUL	AUG	SEP
OKT	NOV	DEZ

BEWERTUNGEN

AUTOREN

ERLEBNIS	●●●●●
LANDSCHAFT	●●●●●

COMMUNITY

TOUR (0)	★★★★★
----------	-------

TOUR ZUM MITNEHMEN FÜR IPHONE UND ANDROID



QR-Code scannen und diese Tour offline speichern, mit Freunden teilen und mehr ...

website

<http://out.ac/XCrvZ>